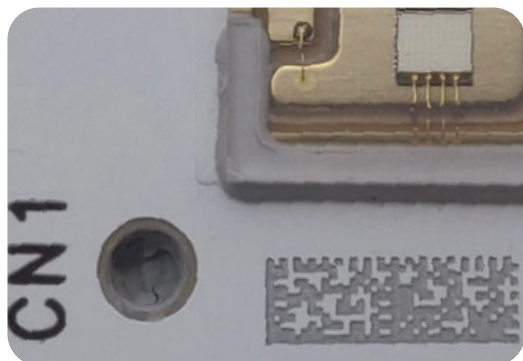


MINDEO



1D

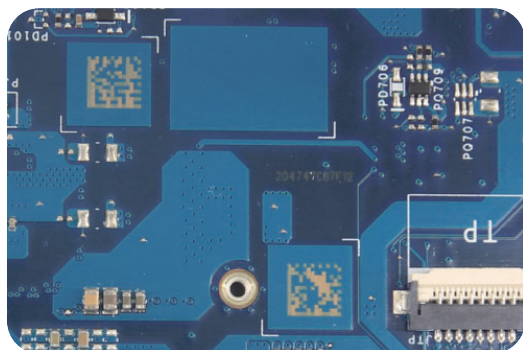
2D



MD7939-HD 手持影像扫描器

产品特点

- 1 卓越的 DPM 码识读能力，轻松应对各种电子制造应用场景
- 2 超高工业防护的结构设计，可承受 2 米高的反复跌落测试
- 3 采用影像式自动感应技术，可在免持与手持两种模式之间自由切换
- 4 人性化的照明和对焦设计，带来舒适便捷的扫描体验



物理参数	
外观尺寸	87 毫米×64.5 毫米×167 毫米
重 量	138 克 (不含电缆)
外壳材质	PC+TPU
电缆标准	直线, 2 米
接口类型	RJ-45 水晶头
通讯接口	RS-232 串口, USB 键盘, USB 虚拟串口
提示方式	蜂鸣器, LED 指示灯, 震动器 (选配)
扫描窗材质	钢化玻璃
触发方式	手动, 自动感应
设置方式	手动 (依次扫描设置条码)
程序更新	电脑在线更新
电气参数	
输入电压	5±0.25 伏
电 流	待机: 160 毫安, 工作: 最大值 500 毫安, 有效值 330 毫安
性能参数	
分 辨 率	1280 × 1080 像素
光 源	照明: 黄色 LED, 2700K; 瞄准: 绿色 LED, 波长 525nm
视 场 角	水平: 41°, 竖直: 34°
扫描角度	±70°, ±75°, 360° (左右、前后、转动)
印刷对比度	最低 20%反射差
解码种类	包括 GS1 DataBar 在内的所有通用的一维码、二维码
最小解析度	1D (Code 39): 3mil
景 深	3mil Code39 (3 字符): 15 mm – 70 mm
	5mil Code39 (3 字符) 5 mm – 110 mm
	13mil UPC (6 字符): 5 mm – 250 mm
	20mil Code39 (1 字符): 10 mm – 400 mm
	5mil QR (40 字符): 20 mm – 60 mm
	6.7mil PDF417 (20 字符): 0 mm – 140 mm
	10mil QR (20 字符): 0 mm – 120 mm
	20mil QR (20 字符): 0 mm – 230 mm
环境参数	
温 度	-10°C 至 50°C (工作), -20°C 至 70°C (存储)
湿 度	5%至 95% (无冷凝)
安全等级	EMC 电磁兼容性: EN55032, EN55024 电气安全: EN60950-1 光照安全: EN62471:2008 光照等级: 0 至 100,000LUX 密封等级: IP54 抗震能力: 可承受多次 2.0 米高度跌落到水泥地面的冲击

注: 以上参数如有变更, 请恕不另行通知。

